



# Comune di Scalea

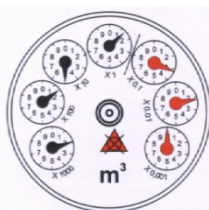
## SERVIZIO ACQUEDOTTO

### MODELLO PER AUTOLETTURA DEL CONTATORE DELL'ACQUA

Il presente modello serve per comunicare la lettura del contatore in ottemperanza dell'art. 8 comma 1 del vigente regolamento per la fornitura dell'acqua potabile, gestione dell'acquedotto e sistema di fornitura dell'acqua.

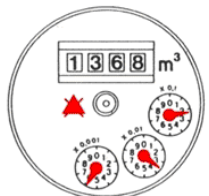
Matricola contatore		Nominativo utente				
Cifre contatore:		CF:				
Indirizzo utente	Città	Cap	Via	N°		
TEL:		e-mail:				
Indirizzo contatore						
Numero utenza	Condominio o Parco		Scala	Piano	Interno	
Letture del contatore		DATI CATASTALI: FOGLIO/PARTICELLA/SUB				
Escludere cifre dopo la virgola o rosse vedi esempi		FOGLIO _____ PART _____ SUB _____.				
NOTE (es. sostituz. contatore nuova matricola ecc.)						

Firma \_\_\_\_\_ data \_\_\_\_\_



In questo tipo di contatore la lettura va fatta in senso orario e le lancette rosse non vanno prese in considerazione: x1 indica le unità; x10 indica le decine; x100 le centinaia; x1000 le migliaia riferiti ai metri cubi. Si prende in considerazione il numero che è già passato e non quello che sta per arrivare. Tuttavia se il primo indicatore è quasi prossimo ad una cifra e il secondo precede lo 0 starà a significare che il primo è in difetto; se il secondo è dopo lo 0 indicherà che il valore del primo è corretto.

Esempio la lancetta x1 supera il numero 8, quella x10 supera il numero 6, x100 supera il 3 e x1000 supera il numero 1, la lettura è di metri cubi **1368**.



In questo tipo di contatore con cifre e lancette, vanno lette solo le cifre e non le Indicazioni delle lancette, la lettura è **1368** metri cubi.

Nei contatori con cifre numeriche nere e rosse vanno lette solo quelle nere (le rosse sono precedute solitamente da una virgola).

Nei contatori a sole cifre nere va riportata esattamente la cifra indicata, la lettura è **1368** metri cubi

**In alcuni contatori la casella di destra è più ampia per consentire di leggere lo scorrere dei numeri e non è un decimale (a meno che non sia di colore rosso) pertanto la lettura va presa per intero.**